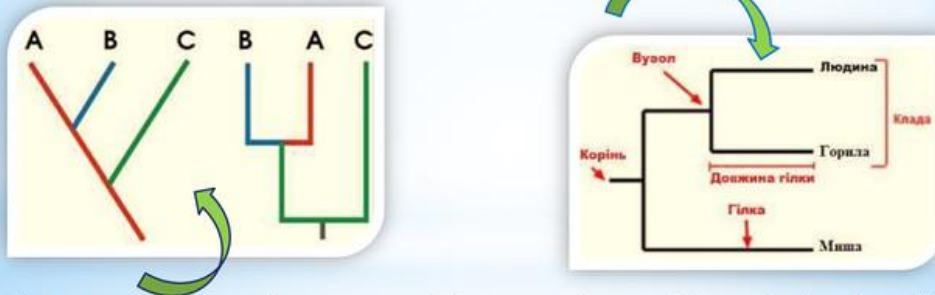


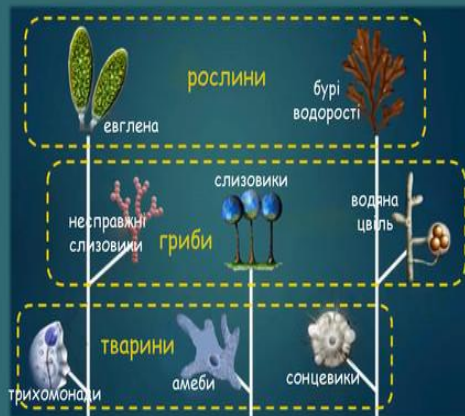
Природна (філогенетична) класифікація

Кладистика (від дав.-гр. κλάδος (*kládos*) – гілка) – спеціальний підхід до біологічної класифікації, в рамках якого організми класифікують ґрунтуючись на порядку, у якому вони відгалужувались від еволюційного дерева, незважаючи на їхню морфологічну подібність. Результатом кладистичного аналізу походження таксона є спеціальні діаграми, що називаються «**кладограмами**», які віддзеркалюють гіпотетичні філогенетичні зв'язки. У кладограмі всі таксони розташовані на кінцях гілок, і кожне розгалуження є дихотомічним (двійковим). Два таксони, розділені одним розгалуженням, називаються сестринськими таксонами або сестринськими групами. Кожна частина загального дерева, незалежно від того, налічує вона один або кілька тисяч таксонів, називається «**клада**».



На малюнку наведено дві кладограми, які містять одну й ту саму інформацію. Аналізуючи їх, можна зробити висновок, що таксони А та В мають тісніші родинні зв'язки, ніж кожний з них із таксоном С. Якщо таксони А, В, С - це види, можна припустити, що види А та В належать до одного роду, а вид С - до іншого. Лінія в основі кладограми вказує, що обидва роди походять від спільного предка.

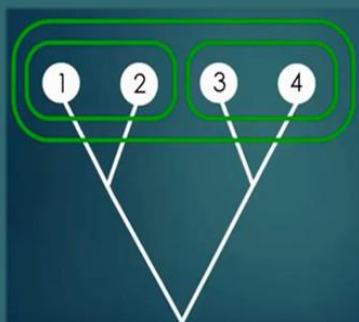
Поліфілетична група складається з організмів із різних еволюційних ліній



- Тварини, рослини, гриби
- Нижчі рослини, водорості, нижчі гриби, слизівки
- Амеби, джгутиконосці, сонцевики, споровики, радіоларії
- Плоскі, круглі, війчасті черви, сисуни
- Теплокровні



Монофілетична клада складається із попередника і всіх його нащадків, які формують одну еволюційну групу



У сучасній систематиці допустимі тільки монофілетичні групи